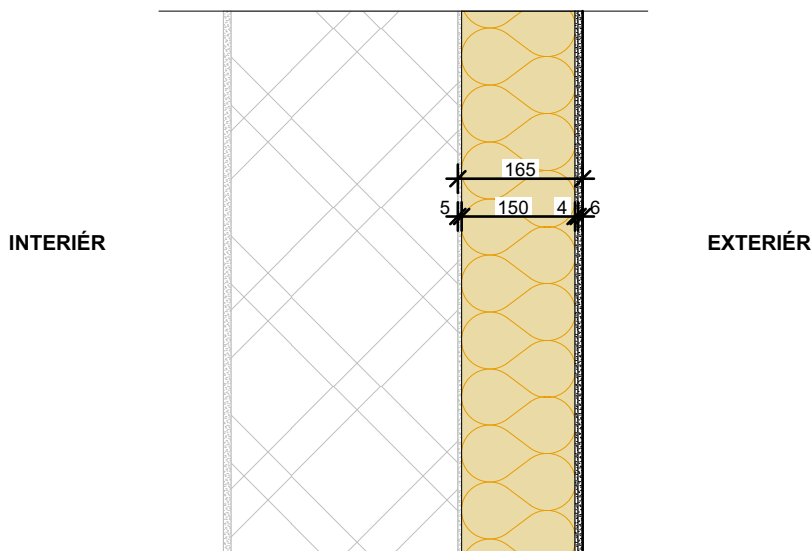


F01**VONKAJŠIE ZATEPLENIE MINERÁLNOU VLNOU
S FINÁLNOU ÚPRAVOU: ORGANICKÁ OMIETKA****hr. TI = 150mm**

OBVODOVÁ STENA - VYHOTOVENIE NOVÉHO KONTAKTNÉHO ZATEPLOVACIEHO SYSTÉMU ETICS S TEPELNÝM IZOLANTOM NA BÁZE MINERÁLNEJ VLNY A POVRCHOVOU ÚPRAVOU Z HRUBOVRSSTVOVEJ OMIETKY TYPU BRIZOLIT.

- | | |
|--|---|
| <ul style="list-style-type: none"> • POVRCHOVÁ ÚPRAVA: MODULAČNÁ ORGANICKÁ OMIETKA, FRAKCIE 0,5MM KANELÚROVANÁ, VYSOKO PRUŽNÁ NASTAVENÁ PROTI PLESNIAM A RIASAM FRAKCIE MP (0,5MM), NASIAKAVÁ: W3 (NÍZKA), DIFÚZNE OTVORENÁ: W2 NANÁŠANIE V DVOCH VRSTVÁCH, KANELÚROVANÁ ŠTRUKTÚRA/HREBEŇOVÁ ÚPRAVA 10X10XHL.4 CELKOVÁ HRÚBKOVÁ 5-6MM, MAX. HRÚBKOU KANELÚRY 4-5MM, ($\lambda_V=0,800$ W/MK), HR. CCA 6MM (REFERENČNÝ MATERIÁL: STOLIT MP/MODULAR PLASTER) • PENETRAČNÝ NÁTER: ADHÉZNA PLNENÁ PENETRÁCIA NA ORGANICKEJ BAZE, PREPÚŠŤAJÚCI CO₂ A VODNÚ PARU HR. 0,25MM (REFERENČNÝ MATERIÁL: STO PUTZGRUND) • VÝSTUŽNÁ VRSTVA: ZAPRACOVANÁ V HORNEJ 1/3 ARMOVACEJ MALTY, APRETOVANÁ PROTI ZÁSADITÉMU PROSTREDIU, 165G/M2, OKO 4X4MM (REFERENČNÝ MATERIÁL: STO GLASFASERGEWEBE F) • MINERÁLNA ARMOVACIA MALTA: (PRI NATIAHNUTÍ PLOCHY DO 0,5% - MALTANEVYKAZUJE TRHLINY) CERTIFIKOVANÉ V RÁMCI TEPELNOIZOLAČNÉHO SYSTÉMU, MIN. PEVNOSŤ V TLAKU (28 DNÍ) EN 1015-1: 7,4 N/MM², MIN. MODUL PRUŽNOSTI E (28 DNÍ) TP BE-PCC: 5.800 N/MM² ($\lambda_V=0,700\sim0,800$ W/MK) (REFERENČNÝ MATERIÁL: STO LEVELL UNI) • IZOLANT: FASÁDNE IZOLAČNÉ DOSKY NA BÁZE MINERÁLNEJ VLNY HRÚBKOU 150 MM, $\lambda_D = 0,034$ W·m-1·K-1, LEPENÉ NA STENU LEPIACOU HMOTOU V KOMBINÁCII SO ZATLÁKACOU KOTVOU S OCEĽOVÝM TRŇOM NA KOTVENIE FASÁDNYCH IZOLAČNÝCH DOSIEK DO KERAMICKÝCH TVÁRNIC, PLNEJ PÁLENEJ TEHLY A DO BETÓNU. <u>MINERÁLNA VLNA MUSÍ BYŤ V CELOM OBJEME VODOODPUDIVÁ - HYDROFOBIZOVANÁ</u> - NAPR. ISOVER TF ALT ISOVER TF PROFIL ALEBO EKVIVALENT • LEPENIE: JEDNOZLOŽKOVÁ PRÁŠKOVÁ LEPIACA A STIERKOVÁ HMOTA NA BÁZE CEMENTU, URČENÁ NA STIERKOVANIE TEPELNEJ IZOLÁCIE NA BÁZE MINERÁLNEJ VLNY, napr. Sika ThermoCoat 1 Fix | HRÚBKOVÁ
6 MM

- MM

3-6 MM

150 MM

ČINNÁ NA |
| HRÚBKOVÁ NAVRHOVANEJ SKLADBY SPOLU: 165 MM | |

PRÍSLUŠENSTVO: SOKLOVÉ PROFILY, OKENNÉ A DVEROVÉ DILATAČNÉ PROFILY, ROHOVÉ LIŠTY, NADOKENNÉ LIŠTY S ODKVAPOVÝM NOSOM A POD.

POZNÁMKY

- VÝROBNÚ DOKUMENTÁCIU SPRACUJE ZHOTOVITEĽ STAVEBNÝCH PRÁČ
- NAVRHOVANÉ MATERIÁLY A VÝROBKY SÚ REFERENČNÉ, V PRÍPADE ZMIEN JE POTREBNÉ ZACHOVAŤ TECHNICKÉ PARAMETRE A KVALITU, TIETO ZMENY JE NUTNÉ VOPRED OHĽÁSIŤ PROJEKTANTOVI A PÍSO MNNE ICH ODSÚHLASIŤ

OBSAH

SKLADBY OBVODOVÝCH STIEN F01

ČÍSLO VÝKRESU

E1.1.3.10

NÁZOV PROJEKTU

SOCIÁLNO-KOMUNITNÉ CENTRUM, BERNOLÁKOVO

ZODPOVEDNÝ PROJEKTANT: Ing. Ján Majerník

VYPRACOVAL: Ing. Lukáš Friedel

parc. č. 2773/457, 2773/458, 2773/459, 2773/460,
2773/461, 2773/462,
Lekárenská ulica, 900 27 Bernolákovo

INVESTOR
DULOS, s. r. o., Súľovská 2 Bratislava
821 05

PROJEKTANT
miestor s.r.o.
Račianska 78
831 02 Bratislava

KONTAKT
+421 908 092 924
+421 902 311 435
atelier@miestor.sk

miestor